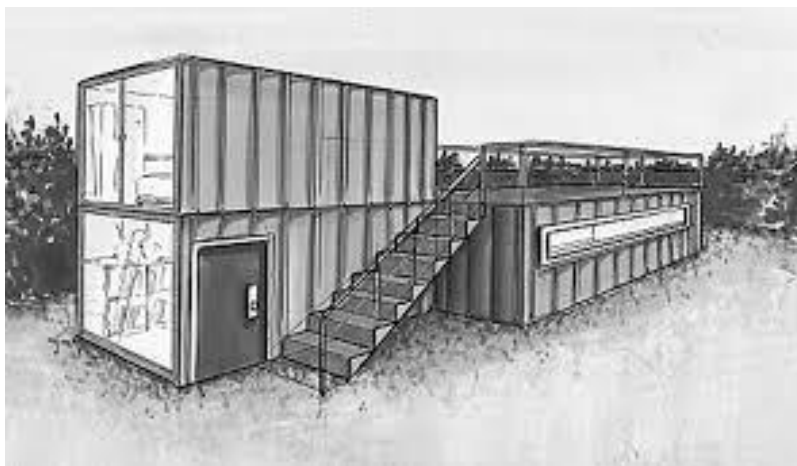


# OCS CHILE S.p.A

## Catálogo Containers

Módulos Oficina y Bodegas

Módulos Especiales



# Módulos Oficina



Medidas 6 x 2,5 x 2,7 h

## Estructura

- Parrilla de piso costanera de 80 x 40 x 2mm,
- Pilares de perfil cuadrado 40 x40 x2mm.
- Muros planchas de acero acanaladas tipo container de 0,8 mm de espesor.
- Cubierta plancha laminado en frio de 0,8mm.
- Marcos de puertas y ventanas en perfil rectangular 30 x 20 x 2,0mm.
- Soldadura Mig 0,9 + 60/11 3-32
- Sellos con poliuretano flexible de alta resistencia a la luz solar, agua, altas y bajas temperaturas
- Tratamiento químico salino, dos manos de anticorrosivo interior y exteriores. Terminación esmalte sintético secado rápido. de 0.6mm, refuerzo(opcional).

## Interior

- Tabiquería perimetral pino 1 x 2 y de 2 x2 afianzado a la estructura metálica mediante ángulos de 40mm en 2mm de espesor.
- Aislación termo acústica con lana mineral de 50 mm R 130.
- Forro internit de 4mm
- Terminaciones con cubrejuntas de pino finger y cuarto rodón de 20mm.
- Cielo estructura de madera de 2x2 pulgadas y lana mineral de 50 mm como aislación termo acústica, forro internit de 4mm
- Piso sobre estructura metálica de costanera 80 x 40 x 2mm planchas de terciado de 18mm terminación con piso flotante de 7mm o flexit de 1,6mm.
- Pintura interior 2 manos de látex color gris claro especial



- Dos equipos Iluminación Led de 18 watt.
- Dos enchufes triple en muros posterior
- Equipo de aire acondicionado de 9000 Btu.
- Dos ventanas de 1 X 1 mts. aluminio corredera.
- Automático de 16 A, Diferencial de 25 A

# Módulos Bodega



- Medidas 6 x 2,5 x 2,7 h
- Módulos no incluyen energía

## Estructura

- Parrilla de piso costanera de 80 x 40 x 2mm,
- Pilares de perfil cuadrado 40 x40 x2mm.
- Muros planchas de acero acanaladas tipo container de 0,8 mm de espesor.
- Cubierta plancha laminado en frio de 0,8mm.
- Puertas metálicas
- Soldadura Mig 0,9 + 60/11 3-32
- Sellos con poliuretano flexible de alta resistencia a la luz solar, agua, altas y bajas temperaturas
- Tratamiento químico salino, dos manos de anticorrosivo interior y exteriores. Terminación esmalte sintético secado rápido. de 0.6mm, refuerzo(opcional).

## Interior Bodega



## Módulos Especiales

